



Серия професионални етикетни принтери

- Печат в два цвята за подчертаване на важната информация.
- Различни опции за свързване.
- Съвместимост с PC, Mac, iOS и Android.
- Бърза скорост на печат до 110 етикета в минута.
- Използвайте непрекъснатата лента и ножът за печат на етикети до 1 метър дължина.
- Самостоятелен печат, без нужда от компютър – идеално решение за хранителни и други вериги магазини.



Серията професионални етикетни принтери QL-800 предлага несравнима гъвкавост не само в офиса, но и в много други индустрии - хранителни вериги и други магазини, пощенски и куриерски служби, управление и инвентаризация и много други.

Създавате етикети в черно и червено* с дължина до един метър от PC, Mac, iOS** или Android** устройства. На разположение са няколко жични и безжични възможности за свързване и дори директен печат на етикети съхранявани в паметта на принтера чрез вградения LCD дисплей при QL-820NWB.

За разработчици и системни интегратори, които искат да включат печата на етикети, като част от техните решения, са налични инструменти за разработка на софтуер (Software Development Kit) за Windows, iOS и Android, предлагащи лесен начин за интегриране на етикетните принтери от серията Brother QL-800.



Основни функции



QL-800



QL-810W



QL-820NWB

	QL-800	QL-810W	QL-820NWB
Бърза скорост на печат – брой етикети в минута	93	110	110
Печат на етикети в два цвята - черно и червено*	•	•	•
P-touch Editor - софтуер за дизайн на етикети за PC/Mac	•	•	•
P-touch Editor Lite - вграден софтуер за дизайн на етикети за PC/Mac, който не изисква софтуер или инсталиране или драйвери	•	•	
USB	•	•	•
Wi-Fi с AirPrint		•	•
Wired Ethernet			•
Bluetooth за лесно свързване с iOS/Android устройства			•
Самостоятелен печат на етикети запазени в паметта на принтера			•
Опционална литиево-йонна батерия за печат в движение, далеч от захранване.		•	•
Наличен Software Development Kits за Microsoft Windows***, iOS и Android устройства за добавяне на печат на етикети към Вашите решения	•	•	•

* Изисква DK-22251 непрекъснатата лента за печат в черно и червено

** Червен печат от приложението iPrint&Label ще е наличен от лято 2017

*** QL-800 поддържа само Microsoft Windows SDK (Software Development Kit)



Множество опции за етикетиране

Най-бързата скорост на печат и най-много възможности за свързване в техния клас. Серията QL-800 е идеалното решение за всякакъв бизнес.

Печат на текст в черно и червено без мастило

Привлечете вниманието към информацията на етикета, като включите текст в черно и червено - удобно решение за етикети с надписи със срок на годност, алергени и друга важна информация.



Разнообразие от опции за свързване

Всеки модел позволява свързване към настолен компютър чрез USB. Моделът QL-810W има вградена безжична мрежа, най-високият в класа принтер QL-820NWB добавя и жична мрежа и Bluetooth свързаност.

Създаване на етикети в нужния размер

Лентите се предлагат във вариант с традиционните оразмерени етикети или непрекъснатата лента, която позволява вградения нож да отреже на необходимата дължина (до 1 метър).



Печат от компютър, мобилно устройство или самостоятелен печат

Всички модели са съвместими с PC/Mac. QL-810W и QL-820NWB могат да се свързват със смартфони и таблети чрез вградената безжична мрежа, а в допълнение с QL-820NWB може да избирате и печатате етикети запазени в паметта на принтера през широкия LCD дисплей и вграден контролен панел.

Софтуерни решения

С приложения за дизайн на етикети за компютър и мобилни устройства и SDK (Software Development Kit) за интегриране на QL серията към Вашите собствени приложения, Вие може да избирате от най-добрите опции за етикетите, които са ви нужни.



P-touch Editor Lite* / P-touch Editor Lite LAN*

Вграден в QL-800 и QL-810W, този лесен за ползване софтуер за дизайн на етикети работи без нуждата от инсталиране на софтуер или драйвери. Работейки като USB флеш памет, просто го свързвате към Вашия компютър / Mac чрез USB и стартирате софтуера от прозореца, който се появява. Ще откриете множество изображения, рамки и шрифтове, от които да избирате.

Има налична и версия за мрежово свързани устройства, просто стартирате софтуера и позволявате много компютри в офиса да печатат етикети от един принтер. Отново без нуждата от инсталиране.

P-touch Editor с добавен Microsoft Office

Професионален софтуер за дизайн на етикети включващ изображения, логa, баркодове, рамки и възможност за връзка с база данни в Excel или .csv файлове за бърз печат на множество етикети. Добавеният Microsoft Office Ви позволява да подчертавате, кликате и печатате директно от Word, Excel и Outlook.



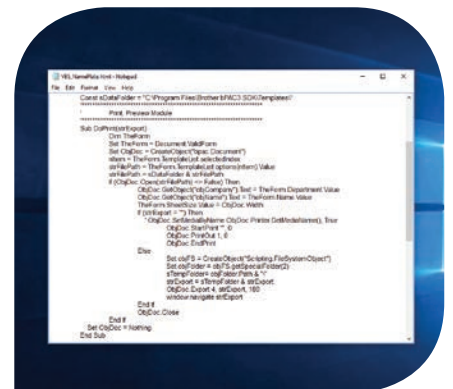
Приложение Brother iPrint & Label** за iOS и Android смартфони и таблети

Печатайте етикети на QL-810W и QL-820NWB чрез безплатното приложение iPrint&Label. Свържете се през безжичната мрежа или Bluetooth (при QL-820NWB) и изберете един от съществуващите шаблони на етикети или бързо създайте свой собствен. Това безплатно приложение се сваля от Вашето мобилно устройство, просто напишете "Brother iPrint&Label" при търсенето.

Software Development Kits за Windows, iOS и Android

Системните интегратори и софтуерните разработчици сега могат да се възползват от предимствата на разнообразие от Brother SDK (Software Development Kit), които позволяват лесна интеграция на етикетните принтери към съществуващи софтуерни решения. За повече информация моля посетете:

<http://www.brother.eu/developer>



* Печат само в черно. Ползвайте P-touch Editor за печат в два цвята (черно и червено)

Удобна функционалност

QL-820NWB заедно с функцията за самостоятелен печат и дистанционното обновяване на шаблони през FTP позволява печат на етикети директно от контролния панел, а с множеството опции за свързване получавате най-голямата съвместимост с всички устройства.

Самостоятелен печат

QL-820NWB разполага с голяма памет за запазване на шаблони на етикети създадени с P-touch Editor. Шаблоните могат да се запазват в паметта на принтера и достъпа до тях се осъществява през контролния панел и задноосветения графичен LCD дисплей. Идеално за печат на етикети със срок на годност за магазини за хранителни стоки и търговия на дребно.



Дистанционно обновяване на шаблони през FTP

Когато QL-820NWB е инсталиран на повече локации, обновяването на шаблоните може да отнеме повече време. Въпреки това, принтерът може да бъде свързан към отдалечен сървър, използвайки FTP и да обновява автоматично запазените в него шаблони. Това помага на компаниите да спестят време и средства и да осигурят безпроблемна работа на отдалечените локации. Всичко това става директно през интернет без нужда от връзка с компютър.

AirPrint* и Bluetooth с MFi (Направено за (Made for) iPod/iPhone/iPad) съвместимост

QL-810W и QL-820NWB поддържат Apple AirPrint* и дават възможност за печат от съвместими приложения от iOS устройства и Mac. В допълнение QL-820NWB разполага с Bluetooth свързаност за лесно свързване на принтера с iOS и Android устройства.



* iOS и MacOS поддържат само черен печат, когато се използва AirPrint функцията, въпреки това е налична функция за червен печат от AirPrint с приложения разработени чрез Brother (SDK) Software Development Kit.

Офис

Има толкова много приложения на етикетите в офиса, едни от най-честите са: адресни етикети за писма и колетти, архивни кутии с документи, папки, шкафове и етажерки, за да се връщат нещата на правилното място и още много други. Печатът на етикети в черно и червено* привлича вниманието и прави важната информация лесно забележима. В зависимост от ситуацията непрекъснатата лента е идеално решение за информационни и предупредителни съобщения на закрито.

* Изисква DK-22251 лента



Баджове



Адресни етикети



Папки и документи



Надписи и съобщения

Логистика и складове

При натоварените складове и пощенски служби от съществено значение е навременното етикетирание на всички пратки, писма и кашони, за да се гарантира безпроблемната работа на логистиката. Печатът на етикети в черно и червено* привлича вниманието и прави важната информация лесно забележима. Паралелно може да се генерира баркод при необходимост.

* Изисква DK-22251 лента



Етикети с инструкции



Етикети за временно обозначение



Адресни етикети



Продуктови етикети

Вериги / Магазини

Ясно посочените цени, специалните оферти и промоции са от съществено значение за сектора на търговията на дребно. За по-голямо удобство, може да се добавя и баркод към етикетите с цените. Печатът в черно и червено* привлича вниманието и прави важната информация лесно забележима.

* Изисква DK-22251 лента



Цени и продуктов баркод



Оферти и намаления

Хранителни продукти

Етикетирането е много важна част от хранително-вкусовата промишленост. Етикети трябва за всеки един продукт, за неговия състав, алергените, срока на годност, цената и баркода. QL-820NWB заедно с функцията за самостоятелен печат е идеално решение за нужните етикети, където и когато е необходимо. Освен основните етикети при хранителните продукти може да се ползва и за адресни етикети при доставки.



Етикети с поръчки за вкущи



Етикети със срок на годност



DK ленти за серията етикетни принтери QL-800

Разнообразие от хартиени или филмирани ленти във вариант с оразмерени етикети или непрекъснатата лента.

DK Оразмерени етикети	Материал	Цвят	Размер	Лента
Стандартни адресни етикети (400/лента)	Хартия	Бял	29 x 90 mm	DK-11201
Широки адресни етикети (400/лента)	Хартия	Бял	38 x 90 mm	DK-11208
Малки адресни етикети (800/лента)	Хартия	Бял	29 x 62 mm	DK-11209
Транспортни етикети (300/лента)	Хартия	Бял	62 x 100 mm	DK-11202
Етикети за папки (300/лента)	Хартия	Бял	17 x 87 mm	DK-11203
Мултифункционални етикети (400/лента)	Хартия	Бял	17 x 54 mm	DK-11204
Квадратни етикети (1000/лента)	Хартия	Бял	23 x 23 mm	DK-11221
CD/DVD етикети (100/лента)	Филм	Бял	58 mm	DK-11207
Кръгли етикети (1200/лента)	Хартия	Бял	12 mm	DK-11219
Кръгли етикети (1000/лента)	Хартия	Бял	24 mm	DK-11218

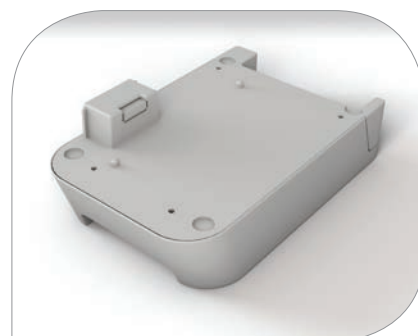
DK Непрекъснатата лента - 30,48 м.	Материал	Цвят	Размер	Лента
Непрекъснатата лента	Хартия	Бял	12 mm	DK-22214
Непрекъснатата лента	Хартия	Бял	29 mm	DK-22210
Непрекъснатата лента	Хартия	Бял	38 mm	DK-22225
Непрекъснатата лента	Хартия	Бял	50 mm	DK-22223
Непрекъснатата лента	Хартия, незалепваща	Бял	54 mm	DK-N55224
Непрекъснатата лента	Хартия	Бял	62 mm	DK-22205
Непрекъснатата лента	Хартия, отлепяща се	Бял	62 mm	DK-44205
Непрекъснатата лента	Хартия, отлепяща се	Жълт	62 mm	DK-44605

DK Непрекъснатата лента - 15,24 м.	Материал	Цвят	Размер	Лента
Непрекъснатата лента	Филм	Бял	29 mm	DK-22211
Непрекъснатата лента	Филм	Бял	62 mm	DK-22212
Непрекъснатата лента	Филм	Жълт	62 mm	DK-22606
Непрекъснатата лента	Филм	Прозрачен	62 mm	DK-22113
Непрекъснатата лента - печат в Черно / Червено	Хартия	Бял	62 mm	DK-22251

Акcesoари

Опционална презареждаема батерия (PA-BU-001)

Литиево-йонната презареждаема батерия се монтира към основата на QL-810W и QL-820NWB за печат на етикети в движение, далече от електрическо захранване. Това е удобно решение за работа в големи складове, на изложения и други дейности и мероприятия. Времето за пълното зареждане на батерията е около два часа и половина за печат на до 4,300 етикета (черно) или 1,400 етикета (цветно).



* Непрекъснат печат през USB интерфейс след пълно зареждане

Характеристики

QL-800
QL-810W
QL-820NWB

Печат / Ленти			
Технология на печат	Директен термален, с възможност за печат в 2 цвята		
Резолюция на печат	300x300dpi (стандартна) / 300x600dpi (режим Висока резолюция)		
Скорост на печат (едноцветно)	Максимум 148 мм/сек. (93 етикета/минута)	Максимум 176 мм/сек. (110 етикета/минута)	
Скорост на печат (двухцветно)	Максимум 24 мм/сек. (до 15 етикета/минута)		
Ширина на лентата	12 мм - 62 мм		
Макс. ширина на печат	58 мм		
Макс. дължина на печат	1 метър		
Тип на сензора за лентата	Reflective		
Нож	Да (пълнен разрез / тип гилотина)		
Видове ленти	DK ленти (DK оразмерени етикети / DK непрекъснатата лента)		
LCD			
Тип	-	-	320x120 графичен задноосветен LCD дисплей
Свързаност			
USB	USB версия 2.0 високоскоростен		
USB host capability	-	-	Да (HID клас)
Bluetooth	Bluetooth 2.1+EDR		
Bluetooth профили	SPP(Serial Port Profile) OPP(Object Push Profile) BIP(Basic Imaging Profile) HCRP(Hard Copy Cable Replacement Profile) iAP profile		
iOS и Android съвместимост	-	Да (Wi-Fi)	Да (Wi-Fi / Wired LAN / Bluetooth)
Безжична мрежа	-	IEEE802.11b/g/n	
Защита на базжична мрежа (Infrastructure mode)	-	WEP, WPA-PSK/WPA2-PSK (TKIP/AES), LEAP (CKIP), EAP-FAST (TKIP/AES), PEAP (TKIP/AES), EAP-TTLS (TKIP/AES), EAP-TLS (TKIP/AES)	
AirPrint	-	Да	
Мрежа	-	-	10/100 Base-TX
Памет			
Флаш (за шаблони на етикети)	-	6MB	
Локации (за шаблони на етикети)	-	99	255
Захранване			
Захранване	220-240V AC вградено захранване	100-240V AC адаптер (автоматично превключване)	
Батерия (опционален аксесоар)	-	Литиево-йонна батерия, включително основа за батерия	
Печат при пълна батерия	-	4,300 етикета (черно, едноцветно) / 1,400 етикета (двухцветно)	
Време за зареждане на батерията	-	По-малко от 2 часа и 30 минути	
Тегло / Размери			
Размери	125(ш) x 213(в) x 142(д) мм	125(ш) x 234(в) x 145(д) мм	
Тегло	1.15 кг.	1.12 кг.	1.16 кг.

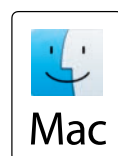
Характеристики

QL-800
QL-810W
QL-820NWB

В комплекта			
В кутията	<p>Етикетен принтер</p> <p>Стандартна лента с предварително оразмерени адресни етикети (100 етикета)</p> <p>Двухцветна непрекъснатата лента (62 мм x 5 метра)</p> <p>USB кабел</p> <p>AC захранващ кабел</p> <p>Документация</p>	<p>Етикетен принтер</p> <p>Стандартна лента с предварително оразмерени адресни етикети (100 етикета)</p> <p>Двухцветна непрекъснатата лента (62 мм x 5 метра)</p> <p>USB кабел</p> <p>AC адаптер и захранващ кабел</p> <p>Документация</p>	
Софтуер / Фърмуер			
Поддръжка на операционни системи (посетете http://support.brother.com за сваляне на най-новата версия)	<p>Microsoft® Windows Vista®/ Windows® 7 / Windows® 8 Windows® 8.1 / Windows® 10 macOS X v 10.10 / 10.11 / 10.12 Android 4.1 или по-висока</p>	<p>Microsoft® Windows Vista®/ Windows® 7 / Windows® 8 Windows® 8.1 / Windows® 10 Windows Server® 2008 / 2008 R2 / Windows® Server 2012 / 2012 R2 macOS X v 10.10 / 10.11 / 10.12 Android 4.1 или по-висока (SDK) iOS 6, 7, 8, 9, 10 или по-висока (SDK само) iOS 8, 9, 10 или по-висока (iPrint & Label)</p>	
SDK (Software Development Kit) наличност (посетете http://www.brother.eu/developer)	b-PAC (за Windows)	<p>b-PAC (за Windows)</p> <p>Brother Print SDK за Android™</p> <p>Brother Print SDK за iPhone/iPad (за iOS)</p>	
Поддържани команди за печат	Raster	<p>Raster</p> <p>ESC/P</p> <p>P-touch Template</p>	<p>ZPLII емуляция (при поискване)</p> <p>ESC/P</p> <p>P-touch Template</p> <p>Raster</p>
Баркод символи (при ползване на P-touch Editor)	<p>CODE39, CODE128, UCC/EAN128(GS1-128), ITF(I-2/5), CODABAR(NW-7), UPC-A, UPC-E, EAN13, EAN8, ISBN-2(EAN13 AddOn2), ISBN-5(EAN13 AddOn5), Laser Barcode, POSTNET, RSS(RSS14 Standard, RSS14 Truncated, RSS14 Stacked, RSS14 Stacked Omni, RSS Limited, RSS Expanded, RSS Expanded Stacked), PDF417(Standard, Truncate, Micro), QR code(Model1, Model2, Micro), Data Matrix(ECC Square, ECC Rectangular), MaxiCode(Model2, Model3, Model4, Model5)</p> <p>RSS symbols / CODE93 / POSTNET / UPC/EAN EXTENSION / MSI / QR Code (model 1, model 2, micro QR)PDF417 (Standard, Truncate, Micro)PDF417 / Data Matrix(ECC200 Square, ECC200 Rectangular) / MaxiCode / Aztec</p>		
Баркод символи (вградени във фърмуера на принтера)	-	<p>CODE39, CODE128, UCC/EAN-128(GS1-128), ITF(I-2/5), CODABAR(NW-7), UPC-A, UPC-E, EAN13(JAN13), EAN8, GS1 DataBar(RSS)(GS1 DataBar Omnidirectional,GS1 DataBar Truncated,GS1 DataBar Stacked,GS1 DataBar Stacked Omnidirectional,GS1 DataBar Limited,GS1 DataBar Expanded,GS1 DataBar Expanded Stacked), PDF417(Standard, Truncate, Micro), QR Code(Model 1, Model 2, Micro), Data Matrix (ECC200 Square, ECC200 Rectangular), MaxiCode, CODE93, POSTNET, UPC-E EXTENTION</p>	
Вградени шрифтове	-	<p>Bitmap fonts: Letter Gothic Bold, Helsinki, Brussels, San Diego, Brougham</p> <p>Размери на шрифта: 24, 32, 49 dots</p> <p>Outline fonts: Letter Gothic Bold, Helsinki, Brussels</p> <p>Размери на шрифта: 33-400 dots (22 размера)</p>	
Системни изисквания PC / Mac			
Операционна система	<p>Windows Vista® / Windows® 7 - 8 - 8.1 - 10</p> <p>Mac OS X v10.9.x - 10.10.x - 10.11.x - 10.12.x</p> <p>Windows Server® 2008 / 2008 R2 / Windows® Server 2012 / 2012 R2</p>		
Интерфейс	<p>Windows®: USB Port (USB Spec. 1.1, 2.0, or 3.0 protocol)</p> <p>IEEE802.11b/g/n Wireless LAN - 10/100 BASE-TX Wired LAN - Bluetooth 2.1 + EDR</p> <p>Mac: USB Port (USB Spec. 1.1 or 2.0 protocol)</p> <p>IEEE802.11b/g/n Wireless LAN - 10/100 BASE-TX Wired LAN - Bluetooth 2.1 + EDR - MFi</p>		
Изисквания към хард диска	<p>Windows®: 600MB или повече ; Mac: 500MB или повече</p>		
Поддръжка на Microsoft office	<p>Microsoft® Word / Excel / Outlook: 2007 - 2010 - 2013 - 2016</p>		

brother

at your side



"Произведено за iPod," "Произведено за iPhone," и "Произведено за iPad" означава, че електронният аксесоар е произведен специално за свързване с iPod, iPhone, или iPad, съответно е и сертифициран от разработчика, като отговарящ на Apple стандартите. Apple не носи отговорност за работата на тези аксесоари и съвместимостта им със стандартите и регулациите за безопасност. Моля да се има предвид, че използването на тези аксесоари с iPod, iPhone, или iPad може да повлияе на безжичната връзка.

iPad, iPhone и iPod са регистрирани търговски марки на Apple Inc., регистрирана в U.S. и други държави.

Марката и логото на Bluetooth са собственост на Bluetooth SIG, Inc. и всяко ползване на тези марки от Brother Industries, Ltd. се осъществява по лиценз.

Всички спецификации са правилни към момента на отпечатване. Brother е регистрирана търговска марка на Brother Industries Ltd. Имената на марките на продукти са регистрирани търговски марки или марки на съответните компании.

www.brother.bg

Контакт:



Brother Central and Easter Europe Ges.m.b.H

жк. София Парк, Търговска зона
Блок 16В, ет. 2, офис 2.4
Тел: +3592 958 35 25 Факс: +3592 850 41 41
Уеб-сайт: www.brother.bg